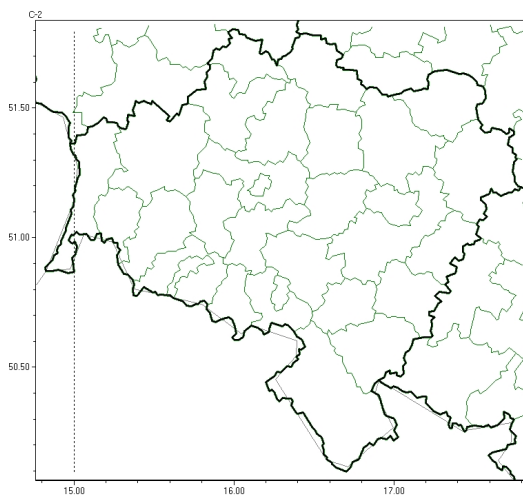




Brak niebezpiecznych zjawisk

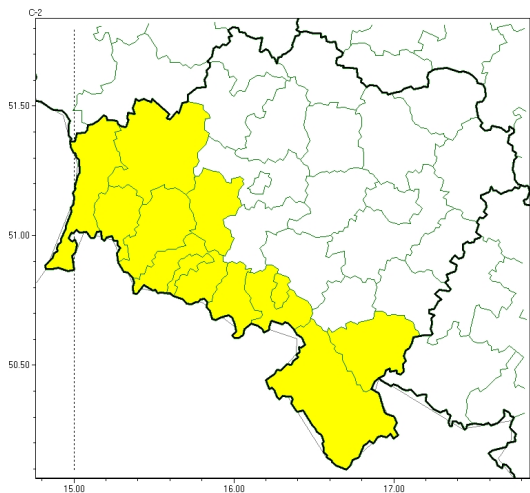


**PROGNOZA NIEBEZPIECZNYCH ZJAWISK METEOROLOGICZNYCH
NA PIERWSZ DOB**

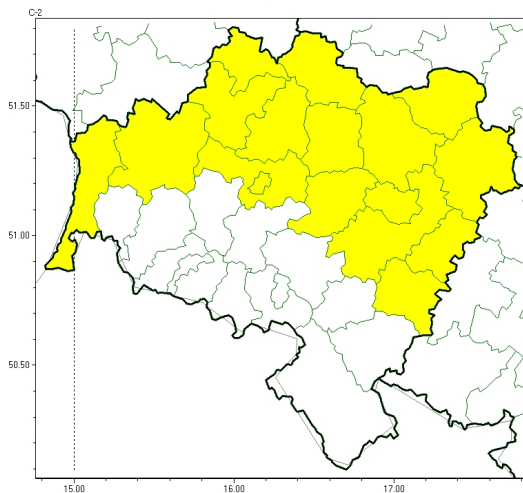
Obszar	Województwo dolnośląskie
Ważność (cz. urz.)	od godz. 07:30 dnia 19.06.2023 (poniedziałek) do godz. 07:30 dnia 20.06.2023 (wtorek)
Zjawisko/stopień zagrożenia Kryteria	Nie przewiduje się /-



Burze z gradem



Upał

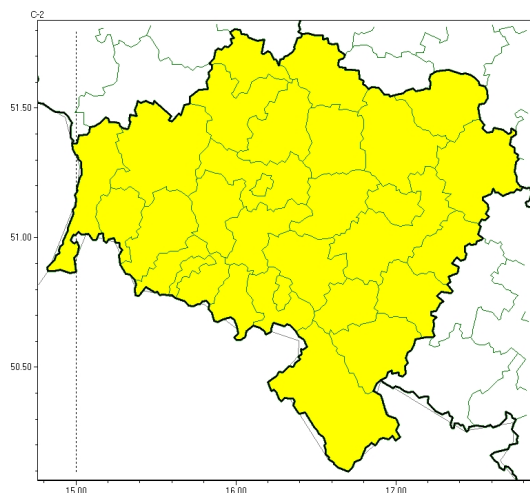


**PROGNOZA NIEBEZPIECZNYCH ZJAWISK METEOROLOGICZNYCH
NA DRUG DOB**

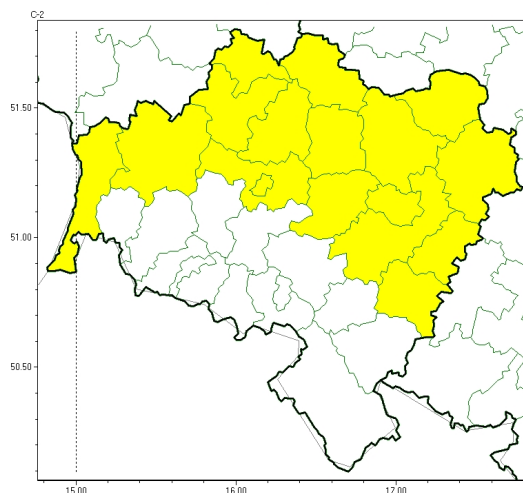
Obszar	Województwo dolnośląskie
Ważność (cz. urz.)	od godz. 07:30 dnia 20.06.2023 (wtorek) do godz. 07:30 dnia 21.06.2023 (środa)
Zjawisko/stopień zagrożenia Kryteria	Burze z gradem/1 (bolesławiecki, Jelenia Góra, kamiennogórski, karkonoski, kłodzki, lubuski, lwówecki, Wałbrzych, wałbrzyski, ząbkowicki, zgorzelecki i złotoryjski) Burze z opadami deszczu 20-35 mm lub porywami wiatru o prędkości 70-85 km/h. Lokalnie opady gradu. Upał/1 (bolesławiecki, głogowski, górowski, Legnica, legnicki, lubuski, milicki, oleśnicki, oławski, polkowicki, strzeliński, redzki, trzebnicki, wrocławski, Wrocław, wrocławski i zgorzelecki) Temperatura maksymalna przez przynajmniej dwa kolejne dni 30-34°C, temperatura minimalna w nocy poniżej 18°C.



Burze z gradem



Upał

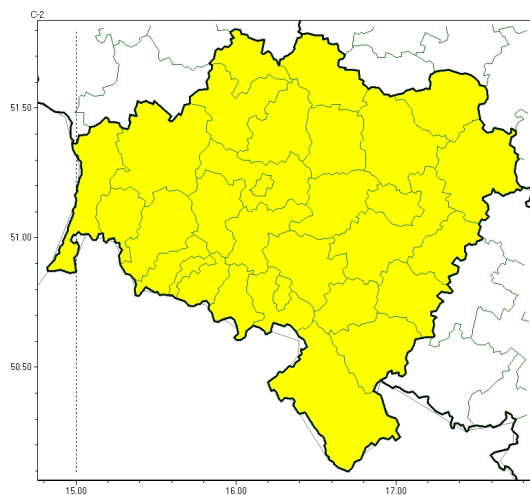


**PROGNOZA NIEBEZPIECZNYCH ZJAWISK METEOROLOGICZNYCH
NA TRZECI DOB**

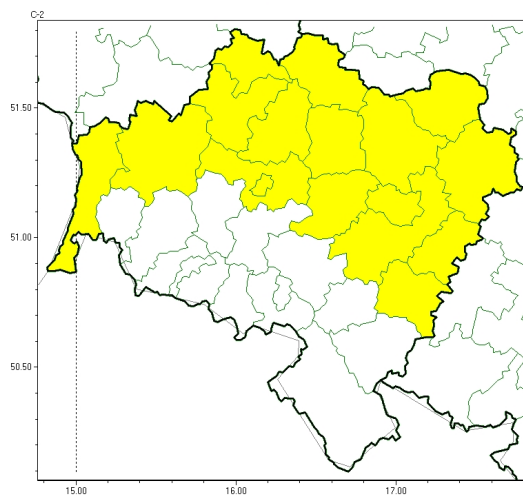
Obszar	Województwo dolnośląskie
Ważność (cz. urz.)	od godz. 07:30 dnia 21.06.2023 (roda) do godz. 07:30 dnia 22.06.2023 (czwartek)
Zjawisko/stopień zagrożenia Kryteria	Burze z gradem/1 (wszystkie powiaty) Burze z opadami deszczu 20-35 mm lub porywami wiatru o prędkości 70-85 km/h. Lokalnie opady gradu. Upał/1 (bolesławiecki, głogowski, górowski, Legnica, legnicki, lubuski, milicki, oleśnicki, oławski, polkowicki, strzeliński, redziński, trzebnicki, wrocławski, wrocławski i zgorzelecki) Temperatura maksymalna przez przynajmniej dwa kolejne dni 30-34°C, temperatura minimalna w nocy poniżej 18°C.



Burze z gradem



Upał



**PROGNOZA NIEBEZPIECZNYCH ZJAWISK METEOROLOGICZNYCH
NA CZWART DOB**

Obszar	Województwo dolnośląskie
Ważność (cz. urz.)	od godz. 07:30 dnia 22.06.2023 (czwartek) do godz. 07:30 dnia 23.06.2023 (piątek)
Zjawisko/stopień zagrożenia Kryteria	Burze z gradem/1 (wszystkie powiaty) Burze z opadami deszczu 20-35 mm lub porywami wiatru o prędkości 70-85 km/h. Lokalnie opady gradu. Upał/1 (bolesławiecki, głogowski, górowski, Legnica, legnicki, lubuski, milicki, oleśnicki, oławski, polkowicki, strzeliński, redzki, trzebnicki, wrocławski, wrocławski i zgorzelecki) Temperatura maksymalna przez przynajmniej dwa kolejne dni 30-34°C, temperatura minimalna w nocy poniżej 18°C.

Godzina i data wydania	godz. 14:20 dnia 18.06.2023
Uwagi	Prognoza niebezpiecznych zjawisk meteorologicznych jest informacją orientacyjną. Wydawanie depeszy OSTRZEŻENIE uniemożliwia i anuluje wszystkie informacje dotyczące tego samego okresu i zjawiska zawarte w prognozie. Sprawdź aktualne ostrzeżenie oraz teksty prognoz synoptycznych.

Opracowanie niniejsze i jego format, jako przedmiot prawa autorskiego podlega ochronie prawnej, zgodnie z przepisami ustawy z dnia 4 lutego 1994r o prawie autorskim i prawach pokrewnych (dz. U. z 2006 r. Nr 90, poz. 631 z późn. zm.).

Wszelkie dalsze udostępnianie, rozpowszechnianie (przedruk, kopiowanie, wiadomości sms) jest dozwolone wyłącznie w formie dosłownej z bezwzględnym wskazaniem źródła informacji tj. IMGW-PIB.