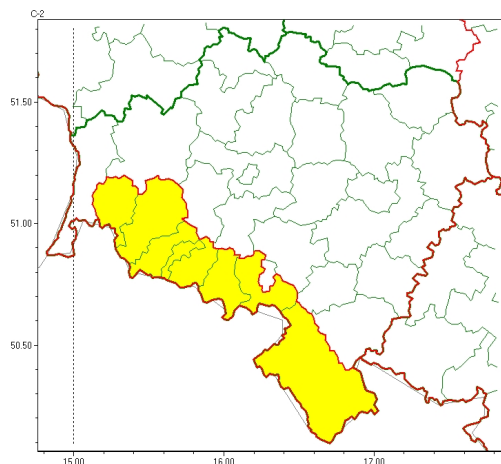


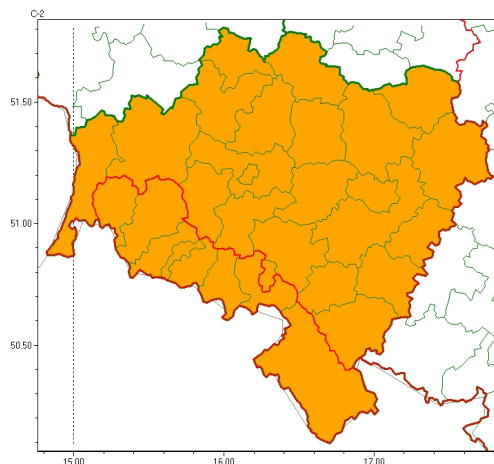


### Zasięg ostrzeżeń w województwie

Intensywne opady deszczu  
2023-12-21 13:04



Silny wiatr  
2023-12-21 13:04



**WOJEWÓDZTWO DOLNO ŁĄSKIE**  
**OSTRZEŻENIA METEOROLOGICZNE ZBIORCZO NR 234**  
**WYKAZ OBLICZONYCH OSTRZEŻEŃ**  
**o godz. 13:04 dnia 21.12.2023**

| Zjawisko/Stopień zagrożenia                       | Silny wiatr/2  |
|---|--|
| Obszar (w nawiasie numer ostrzeżenia dla powiatu) | powiaty: bolesławiecki(69), dzierżoniowski(86), głogowski(68), górowski(64), jaworski(76), Jelenia Góra(121), kamiennogórski(109), karkonoski(120), kłodzki(120), Legnica(71), legnicki(72), lubuski(101), lubuski(69), lwówecki(111), milicki(72), oleśnicki(73), oławski(75), polkowicki(67), strzeliński(77), redzki(69), widnicki(79), trzebnicki(70), Wałbrzych(92), wałbrzyski(109), wołowski(68), Wrocław(72), wrocławski(73), ząbkowicki(96), zgorzelecki(80), złotoryjski(75) |
| Ważność   | od godz. 20:00 dnia 21.12.2023 do godz. 20:00 dnia 22.12.2023  |
| Prawdopodobieństwo                                | 80%  |
| Przebieg  | Prognozuje się wystąpienie silnego wiatru o średniej prędkości do 40 km/h, w porywach do 90 km/h, z zachodu.   |
| SMS   | IMGW-PIB OSTRZEŻENIA: WIATR/2 dolno łąskie (wszystkie powiaty) od 20:00/21.12 do 20:00/22.12.2023 prędkość do 40 km/h, porywy do 90 km/h, W. Dotyczy powiatów: wszystkie powiaty.  |
| RSO   | Woj. dolno łąskie (wszystkie powiaty), IMGW-PIB wydał ostrzeżenie drugiego stopnia o silnym wietrze  |
| Uwagi   | Brak.  |
| Zjawisko/Stopień zagrożenia                       | Intensywne opady deszczu/1   |
| Obszar (w nawiasie numer ostrzeżenia dla powiatu) | powiaty: Jelenia Góra(119), kamiennogórski(107), karkonoski(118), kłodzki(118), lubuski(99), lwówecki(109), wałbrzyski(107)  |



|   |  |
|---|--|
| <b>Wa no</b>  | od godz. 20:00 dnia 20.12.2023 do godz. 24:00 dnia 21.12.2023  |
| <b>Prawdopodobie stwo</b>   | 75%  |
| <b>Przebieg</b>   | Prognozowane s opady deszczu o nat eniu umiarkowanym, okresami silnym. Prognozowana wysoko opadów do 35 mm.  |
| <b>SMS</b>  | IMGW-PIB OSTRZEGA: DESZCZ/1 dolno l skie (7 powiatów) od 20:00/20.12 do 24:00/21.12.2023 35 mm. Dotyczy powiatów: Jelenia Góra, kamiennogórski, karkonoski, kłodzki, luba ski, lwówecki i wałbrzyski.  |
| <b>RSO</b>  | Woj. dolno l skie (7 powiatów), IMGW-PIB wydał ostrze enie pierwszego stopnia o intensywnych opadach deszczu   |
| <b>Uwagi</b>  | Brak.  |
| <b>Zjawisko/Stopie zagro enia</b>   | Silny wiatr/1  |
| <b>Obszar (w nawiasie numer ostrze enia dla powiatu)</b>  | powiaty: bolesławiecki(68), dzier oniewski(85), głogowski(67), górowski(63), jaworski(75), Jelenia Góra(120), kamiennogórski(108), karkonoski(119), kłodzki(119), Legnica(70), legnicki(71), luba ski(100), lubi ski(68), lwówecki(110), milicki(71), ole nicki(72), oławski(74), polkowicki(66), strzeli ski(76), redzki(68), widnicki(78), trzebnicki(69), Wałbrzych(91), wałbrzyski(108), wołowski(67), Wrocław(71), wrocławski(72), z bkowicki(95), zgorzelecki(79), złotoryjski(74) |
| <b>Wa no</b>  | od godz. 12:00 dnia 21.12.2023 do godz. 19:00 dnia 21.12.2023  |
| <b>Prawdopodobie stwo</b>   | 90%  |
| <b>Przebieg</b>   | Prognozuje si wyst pienie silnego wiatru o redniej pr dko ci do 40 km/h, w porywach do 85 km/h, z zachodu.   |
| <b>SMS</b>  | IMGW-PIB OSTRZEGA: WIATR/1 dolno l skie (wszystkie powiaty) od 12:00/21.12 do 19:00/21.12.2023 pr dko do 40 km/h, porywy do 85 km/h, W. Dotyczy powiatów: wszystkie powiaty.   |
| <b>RSO</b>  | Woj. dolno l skie (wszystkie powiaty), IMGW-PIB wydał ostrze enie pierwszego stopnia o silnym wietrze  |
| <b>Uwagi</b>  | W nocy prognozuje si podwy szenie stopnia ostrze enia.   |
| Opracowanie niniejsze i jego format, jako przedmiot prawa autorskiego podlega ochronie prawnej, zgodnie z przepisami ustawy z dnia 4 lutego 1994r o prawie autorskim i prawach pokrewnych (dz. U. z 2006 r. Nr 90, poz. 631 z pó n. zm.).<br>Wszelkie dalsze udost pnianie, rozpowszechnianie (przedruk, kopiowanie, wiadomo sms) jest dozwolone wył cznie w formie dosłownej z bezwzgl dnym wskazaniem ró dła informacji tj. IMGW-PIB. |  |